

食品製造加工の企業様へのご案内

単なるシステム屋ではなく、コーディネーターだから出来る

『見える化』のご提案

パツと分かる・だから仕事も早くなる

えーと...
この商品はどこに発注した?
賞味期限がわからない?
えーん

特定の人のしかエクセルが分からないので
ミスやロスが出てもったいないです

社長!
そろそろうちもシステム化しませんか

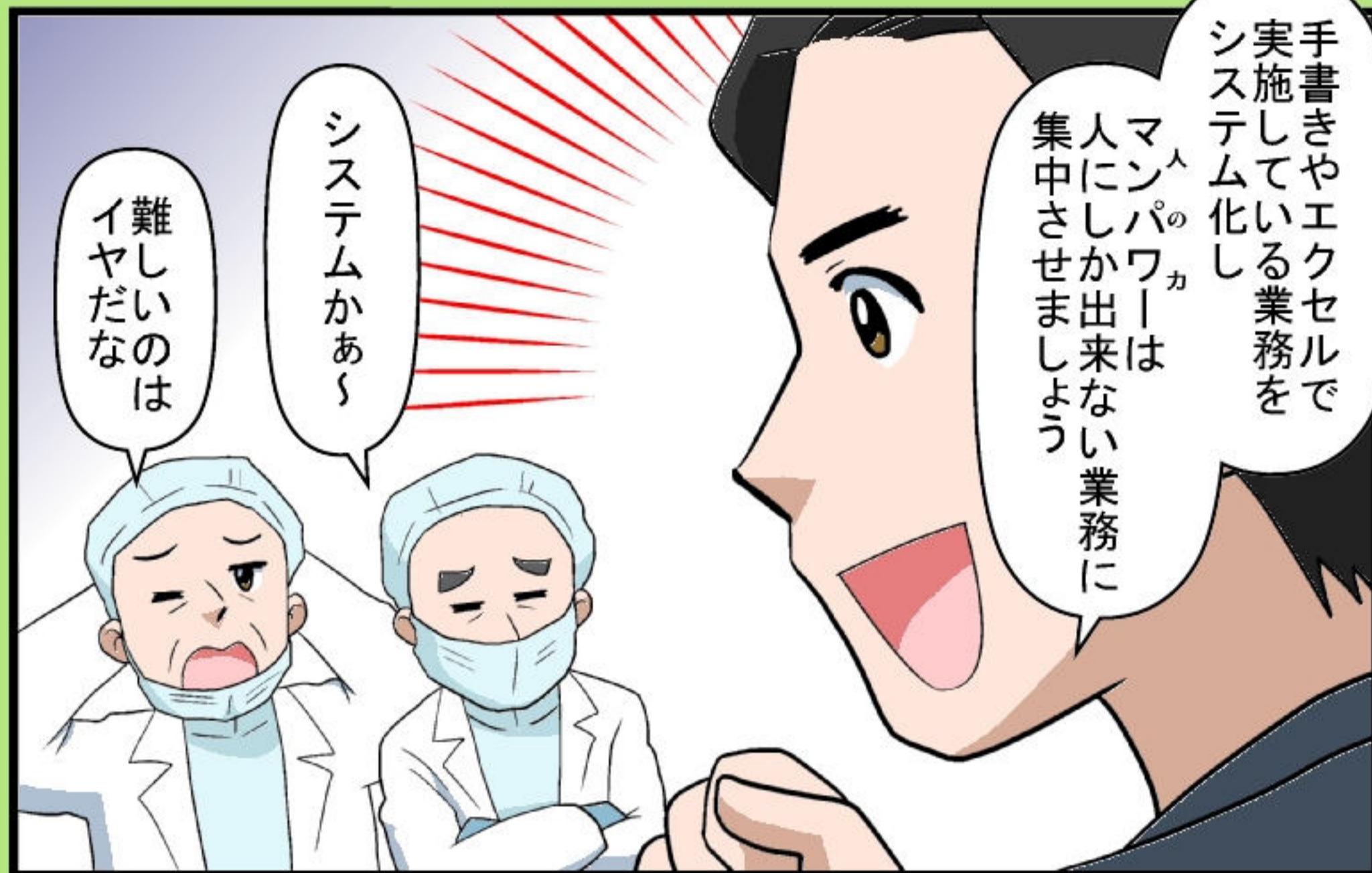
ひー
労働現場は疲れ労働時間も長くなり
前例にとられず...
迅速に...
気を付けろ...
抽象的な掛け声を繰り返す社長

優秀な社員が入ってもすぐに辞めてしまい
今どきエクセル?

おんなのはお前たちがつるんでいるからだ
もっとしつかりしろ
キリッ

サンクレエに相談するとどの様に解決するのかを見てみませんか?
はたしてどうなるのか?

このままでは経営が厳しいかと思われたその時...
優秀な人が辞めていく...
ちよつといいですか?



難しいのは
イヤだな

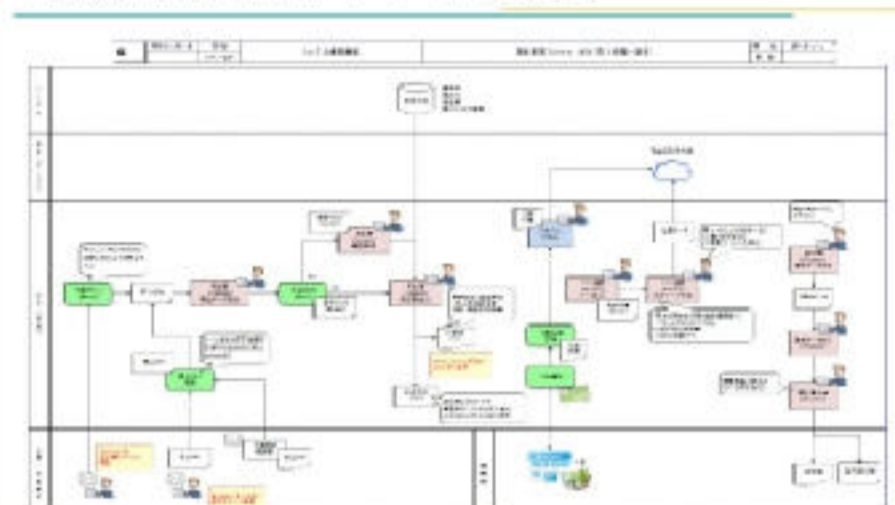
システムかあ

手書きやエクセルで
実施している業務を
システム化し
マンパワーは
人にしか出来ない業務に
集中させましょう

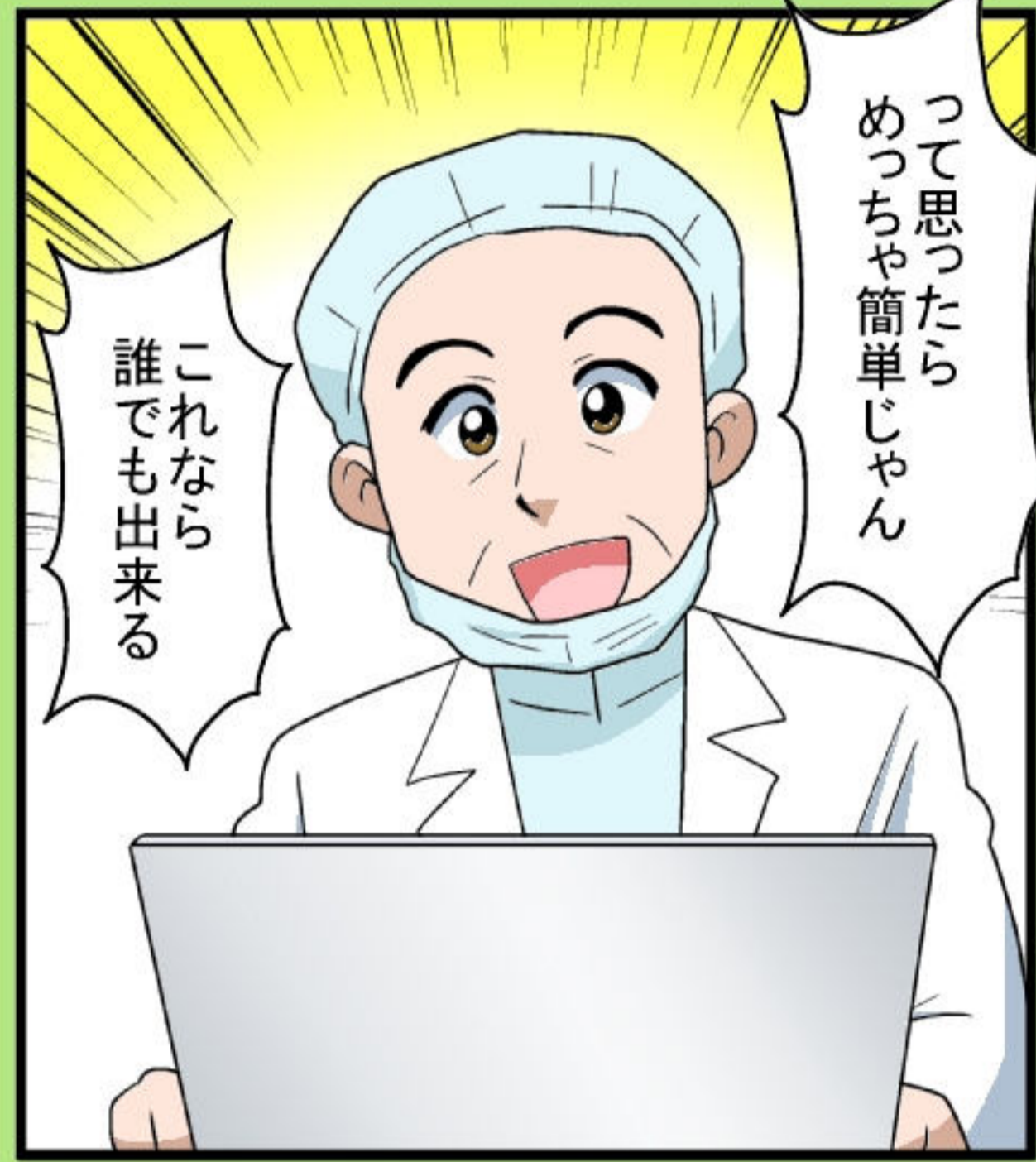


まずは
お話しを伺って
業務フローの書き出し

営業職が作成するフローチャート（成果物）



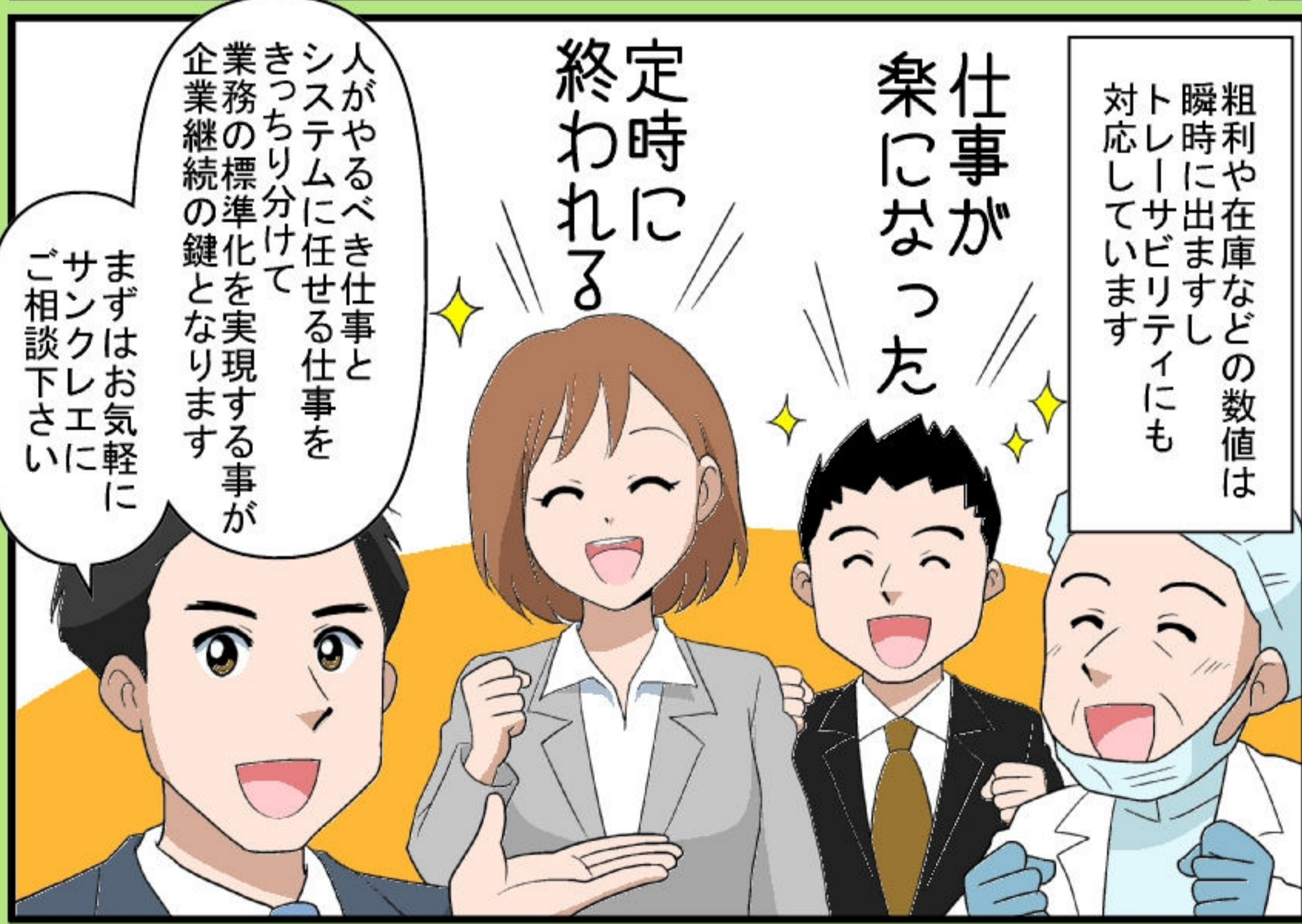
私たちは自社で作った
システムを
改良に改良を加えながら
お客様に使って頂きやすいように
進化させています



これなら
誰でも出来る

って思ったら
めっちゃ簡単じゃん

35年以上で、シリーズ累計 **1500**社以上の積み重ね



まずはお気軽に
サンクレエに
ご相談下さい

人がやるべき仕事と
システムに任せる仕事を
きっちり分けて
業務の標準化を実現する事が
企業継続の鍵となります

定時に
終われる

仕事が
楽になった

粗利や在庫などの数値は
瞬時に出来ますし
トレーサビリティにも
対応しています



食品製造加工業様の
業務全般を把握していますので
単なるシステム屋さんというよりは
コーディネーターみたいなものです

SUN CREER

株式会社サンクレエ

<https://www.suncreer.co.jp/>

【本社】
〒060-0012
札幌市中央区北12条西23丁目2-5
SDC 北12条ビル5階
TEL:011-611-6364
FAX:011-621-5746

【東京オフィス】
〒103-0004
東京都中央区東日本橋3-12-12
櫻正宗東日本橋ビル4階
TEL:03-4455-7240
FAX:03-6206-2766

